



令和3年度教育支援係は、以下のスタッフで務めます。  
どうぞよろしくお願いいたします。

〔校外（窓口）〕  
栗津なみ副校長

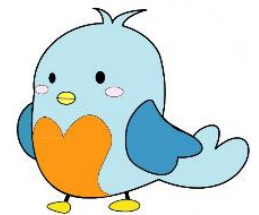
〔小学部〕  
榊原敦 CO. 内田和美 福本清美

〔高等部〕  
新谷寛子 CO.  
中道美紀

〔中学部〕  
伊藤智佳 CO.  
堀内崇志

教育支援係は、校内外の様々な相談や課題に対して、校内の各担当者と協働して解決に向けてコーディネートします。また、外部の諸機関とも連携して、ご本人に寄り添った支援体制を一緒に考えていきます。

なにか相談事があるときには、係に直接、または担任を通して、いつでも気軽にご相談ください。



※CO.: コーディネーター

マスコットキャラクター：ハッピー



## 本年度の取り組み



### ①校内教育支援の充実を図ります！

#### 校内人材の活用

校内の専門性を持った人材を活用して、教職員全体の専門性の向上を図り、児童生徒への支援を充実させます。

#### 他機関との連携

必要に応じて、医療機関や福祉関係機関、他の教育機関との情報交換や協力依頼、調整などを行います。

#### 専門指導員の活用

重複障害を有する児童生徒のために、盲学校や聾学校などの専門指導員への協力依頼や調整、継続的な支援などを行います。

②特別支援教育のセンター的機能を充実します。

電話や来校による相談

窓口の副校長を通して  
お気軽に係へご相談く  
ださい。

学校を訪問しての支援

県内の保・幼・小・中・  
高等学校等の相談につい  
て継続的に支援します。  
(※市町村教育委員会の  
依頼による)

障害者自立支援

協議会との連携

地域の諸機関と連携を回  
り、情報交換・情報発信及  
び地域支援を行います。

③保護者の方の相談窓口となります。



合理的配慮等の

相談についての対応

「障害者差別解消法」に示されて  
いる合理的配慮等の保護者の方の  
要望やお悩みについて、直接相談  
をお受けさせていただくととも  
に、担任を交えて懇談等で一緒に  
考えさせていただきます。

スクールカウンセラー  
(SC) の活用

SCとの連絡調整を  
行い、児童生徒や保護  
者、教職員が活用でき  
るようにします。

外部の諸機関

との連携

必要に応じて外部  
の諸機関との連携  
をコーディネート  
します。

スクールカウンセラー

佐田智子先生

臨床心理士の資格をお持ちで、県内の  
特別支援学校でカウンセラーとして幅  
広く相談業務を経験されています。病院  
勤務のご経験もあり、医学的知識も豊富  
な先生です。

初回相談日時：5月19日(水)

13:30~17:00

〈今後の来校予定日時〉

6月18日(金)

13:30~17:00

9月22日(水)

13:30~17:00

10月27日(水)

13:30~17:00

11月26日(金)

13:30~17:00

1月21日(金)

13:30~17:00

2月 ※調整中です。

13:30~17:00

今年度も、合計7回来校してくださいま  
す。本校の児童生徒、保護者、教職員なら  
誰でも、悩み事を相談したり、カウンセリ  
ングを受けたりすることができます。

相談を希望される方は、担任、もしくは  
各部教頭、各部コーディネーターにお申し  
出ください。

